

## Un Villaggio tridimensionale in un MaxiMedaglione di benvenuto



**A NATALE  
SULLA PORTA DI CASA  
AL POSTO DELLA CORONA DELL'AVVENTO**



*hai già letto  
"COME REALIZZARE  
UNA CASETTA"  
vedi pag.37*

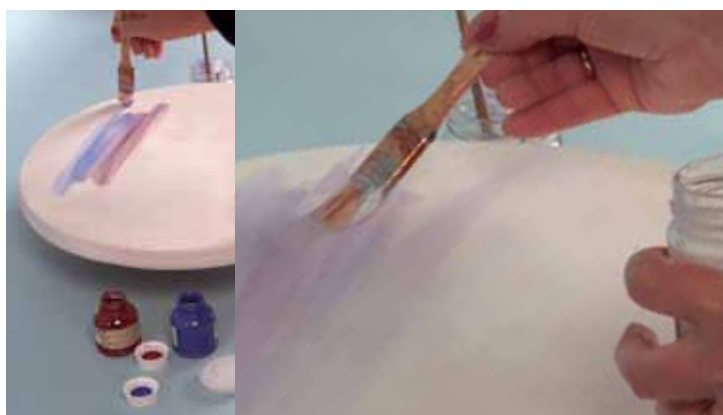


**Esecuzione :**  
*Sviluppare il lavoro sul retro del vassoio*

1. Con la pennellessa larga stendere una mano di Fondo Gesso Acrilico su tutta la superficie, compreso il bordo, ed attendere l'asciugatura. Durante questa attesa preparare le casette come da procedimento riportato a parte (vedi come realizzare una casetta).



2. Dividere in due parti il medaglione con una linea orizzontale. Con il pennello imbevuto di ritardante dare una pennellata di Blu Oltremare ed una di colore Sinopia nella parte centrale del mezzo cerchio superiore.



3. Subito dopo passarvi sopra, con una pennellessa più piccola imbevuta di ritardante, delle pennellate orizzontali di colore bianco e blu reale. Realizzeremo così il cielo con l'aspetto nuvoloso che più ci aggrada.

## Un Villaggio tridimensionale in un MaxiMedaglione di benvenuto



4. Dalla "Velinette" ritagliare i paesaggi che più piacciono cercando di mantenere tra loro un'armonia di composizione: giorno, notte oppure tramonto. Mettere i ritagli a bagno nell'acqua.

Si consiglia eliminare i rami strappando la carta, in quanto difficile da ritagliare, per poi dipingerli con il pennello.



5. Tagliare con il cutter le casette precedentemente montate e finite a sbieco.

6. Sistemare il paesaggio appoggiando qua e là ritagli e casette tridimensionali in modo da poter realizzare l'idea del villaggio che desideriamo sviluppare.



7. Una volta definite le varie posizioni segnare con una matita in modo da poterle successivamente ricollocare senza errori.



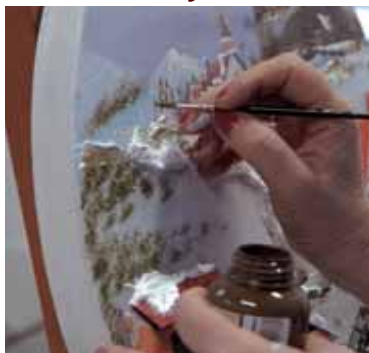
8. Con la colla a caldo incollare definitivamente le casette nel posto segnato.

Prendere i piccoli ritagli di cartone-mousse rimasti, anche quelli di forma irregolare, quindi con la colla a caldo, attaccarli dalla parte del polistirolo in modo da formare delle scalette più o meno sporgenti. Queste serviranno a creare la struttura prima dell'applicazione della garza gessata.



9. Stropicciare della carta asciugatutto e posizionarla sotto le sporgenze in modo da creare volume. Procedere applicando la garza gessata

10. Usando il pennello smussato ed il pennello a punta, disegnare sullo sfondo tanti piccoli dettagli magari ripresi dalla stessa carta applicata. Più ritocchi effettueremo più gradevole ed omogeneo risulterà il lavoro finito.



11. Ad asciugatura avvenuta, usando la spatolina ricoprire, con la pasta neve, alcune parti della garza, i tetti e dove si desidera dare un effetto tridimensionale.

Prima che la pasta neve sia asciutta, affondare con una leggera pressione qua e là i sassi trasparenti per creare l'effetto ghiaccio. Piantare le piccole staccionate e le pietre. Realizzare le stradine mettendo graniglia di marmo grossa. Infine cospargere sulla neve la cristallina traslucida che è proprio la ciliegina sulla torta per il bellissimo effetto che riesce a donare.

12. A lavoro completamente asciutto effettuare gli ultimi ritocchi con il pennello: rami, staccionate, neve sui tetti e tutto ciò che può piacere. Infine spugnare il color verdaccio in quei punti di garza gessata dove non



Materiale Impiegato:

Vassoio in pasta di legno

-cod. **LEP021**

Carta "Velinette"

-cod. **2A106 -2A107 -2A109**

Pennellessa Piatta mm. 40

-cod. **PEES2336**

Pennellessa Piatta mm. 20

-cod. **PEES2336**

Pennello punta tonda manico

corto mis.02 -cod. **PES2511**

Pennello piatto manico corto

taglio smussato mis. 06

-cod. **PEES1570**

Fondo Gesso Acrilico

-cod. **DVGES50-125**

Colori Acrilici

-cod. **GDTA.. :**

Bianco - Blu Reale

Blu Oltremare -Sinopia

Verdaccio

Ritardante

cod. **HDDERA0030**

Carta da decoupage

"The Village"

cod. **HDCADE185**

Colla da decoupage

cod. **HDCODE125**

Cartone Mousse

-cod. **CM113**

Garza Gessata

-cod. **HDM56700**

Spugna

-cod. **RU1508**

Pasta Neve

-cod. **HDEF78112**

Spatoline in plastica

-cod. **COMHC-0848**

Sassi sfaccettati trasparenti

(Effetto Ghiaccio)

-cod. **2G115**

Cristallina traslucida

-cod. **MICRITR0010**