

COLORI PER HOBBISTICA E BELLE ARTI

Paint & Peel - colori riposizionabili per vetro 80 ml.

BN07210005 Trasparente	BN07210010 Bianco	BN07210015 Avorio
BN07210100 Nero	BN07210149 Grigio Topo	BN07210214 Celeste
BN07210215 Blu chiaro	BN07210236 Blu scuro	BN07210411 Bordeaux
BN07210425 Carnicino	BN07210432 Rosso scuro	BN07210475 Rosa
BN07210490 Vermiglione	BN07210626 Verde Scuro	BN07210642 Verde Medio
BN07210643 Verde Muschio	BN07210751 Giallo oro	BN07210752 Arancio
BN07210802 Marrone chiaro	BN07210900 Viola	BN07210962 Porpora



Colori per contorni

BN07219 Nero	BN07219AR Argento	BN07219OR Oro
---------------------	--------------------------	----------------------

Espositore da banco

BN0722
Contenente 60 pz. di Paint & Peel colori misti (esclusi i contorni ed i glitterati)



Window Color - colori riposizionabili glitterati 88 ml.

HDEF74040.26 Blu	HDEF74040.36 Verde	HDEF74040.45 Giallo	HDEF74040.81 Argento
HDEF74040.84 Oro	HDEF74040.90 Mille e una notte	HDEF74081.81 Argento perlato	

Paint&Peel - Esempi di applicazioni

I colori **PAINT & PEEL** sono particolari colori che una volta applicati su un supporto in PVC e asciugati possono essere rimossi dal primo supporto e riapplicati su un secondo supporto liscio e non assorbente come vetro, plastica, specchio, ceramica, ecc. Essi per la loro trasparenza se applicati sul vetro simulano la pittura tradizionale su vetro come i seguenti esempi:

APPLICAZIONE CLASSICA:

Infilare il disegno desiderato in una cartellina di plastica trasparente (no acetato poichè è l'unico supporto dal quale il colore una volta asciugato non si stacca più) e con i colori per contorno determinare il disegno. Attendere l'asciugatura (c.a. 7 ore) ed applicare all'interno del contorno le tonalità di colore desiderate. Quando il disegno è definitivamente asciutto (24 ore c.a.) si può staccare dalla cartellina e riposizionarlo su qualsiasi supporto liscio (vetro, formica, ceramica, marmo, ecc.).

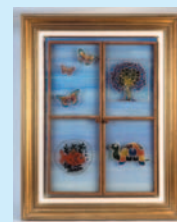
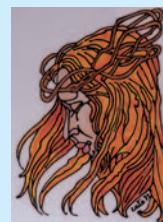
INOLTRE

I colori Darwi Paint & Peel, per la loro grande elasticità, possono essere impiegati anche per la realizzazione di fiori, farfalle, angioletti o bigiotteria senza che, nel tempo, tendino a creparsi.

CREAZIONI TRIDIMENSIONALI:

Al posto dei colori per contorni, utilizzate il filo di ferro per perline HDA005..(vedi cap. perline) più o meno grosso e del colore desiderato a seconda dell'effetto voluto. Create con il filo di ferro le sagome di ciò che volete ottenere e proseguite utilizzando la tecnica dell'esempio dei petali di

applicazioni su vetro



farfalle



calce



fiori di pesco



giglio



ninfee



rose



orchidea



ortensie



ninfa

ESEMPIO - PETALI DEI FIORI :

- Iniziate creando un anello con il filo di ferro e utilizzando la pinza e le mani date forma al petalo che volete ottenere. Questo lavoro andrà ripetuto per il numero di petali che serviranno a formare il fiore da voi scelto.
- Sopra un supporto rigido (cartone o foglio di compensato) fermate con nastro adesivo una cartellina di plastica.
- Appoggiate i petali curando che siano perfettamente piatti (la cosa richiede una certa pratica e molta pazienza).
- Stendete il colore all'interno dei petali direttamente dal flacone facendo attenzione a chè lo strato di colore sia abbondante (almeno 3 mm di spessore).
- Distribuite il colore partendo dal contorno del petalo facendo attenzione a non lasciare spazi vuoti attorno al filo.
- Se volete usare più colori e volete mischiarli fra di loro lo potete fare tirando il colore con il pressino RE2500 (vedi pag.86) o uno spillo.

